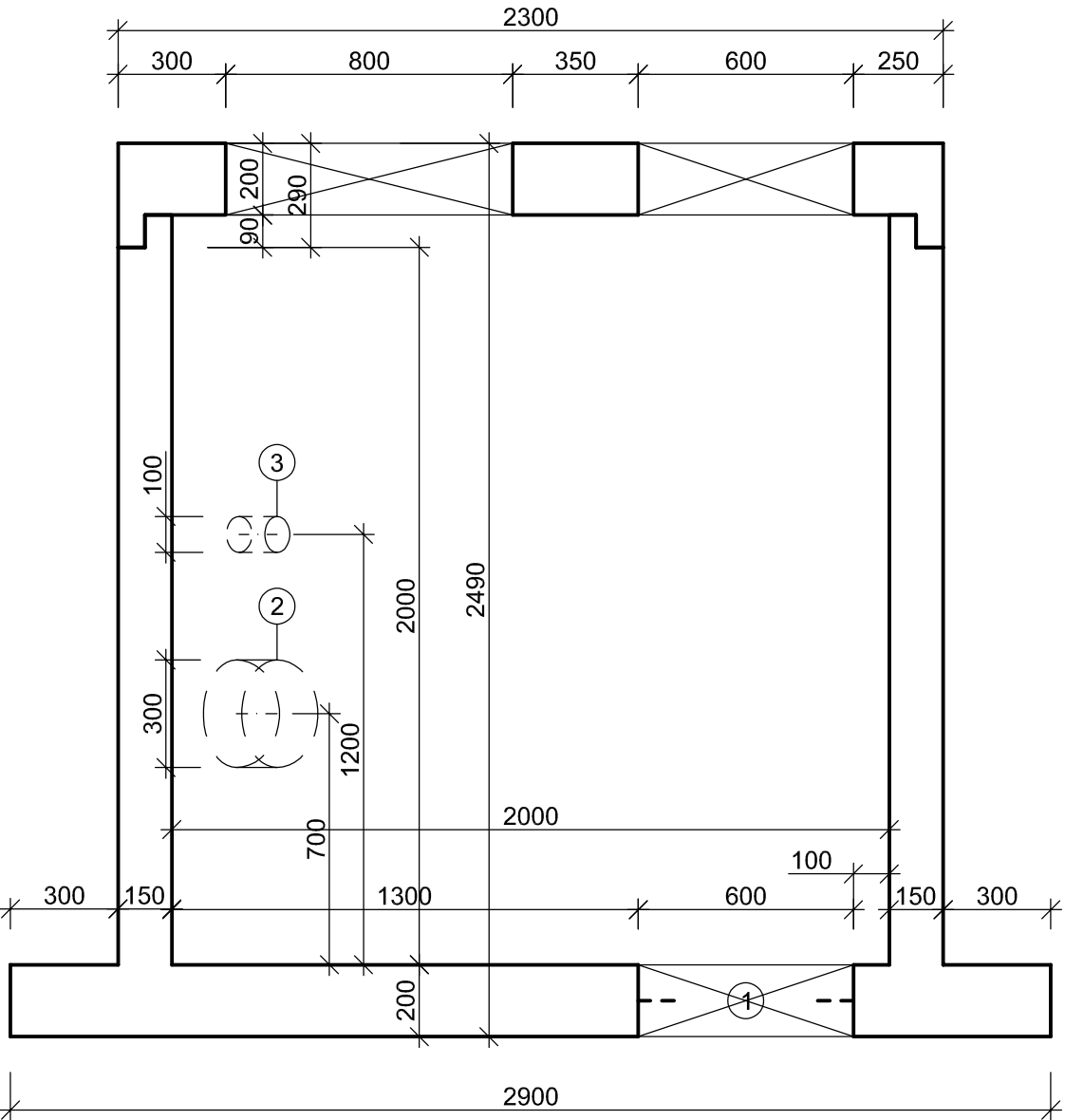


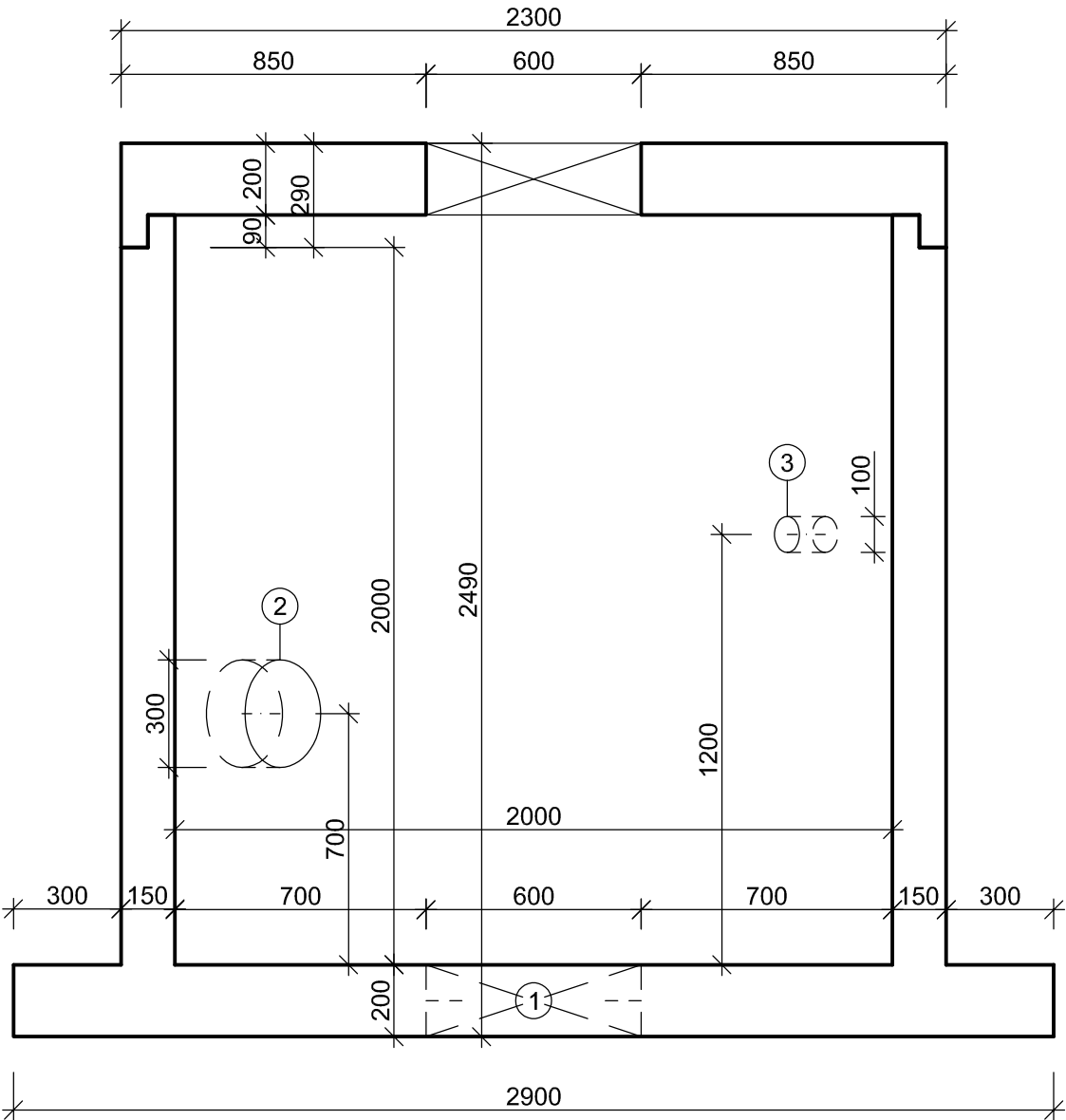
PREFABRIKOVANÁ ŠACHTA PRO ČERPAČÍ STANICI

1 : 20

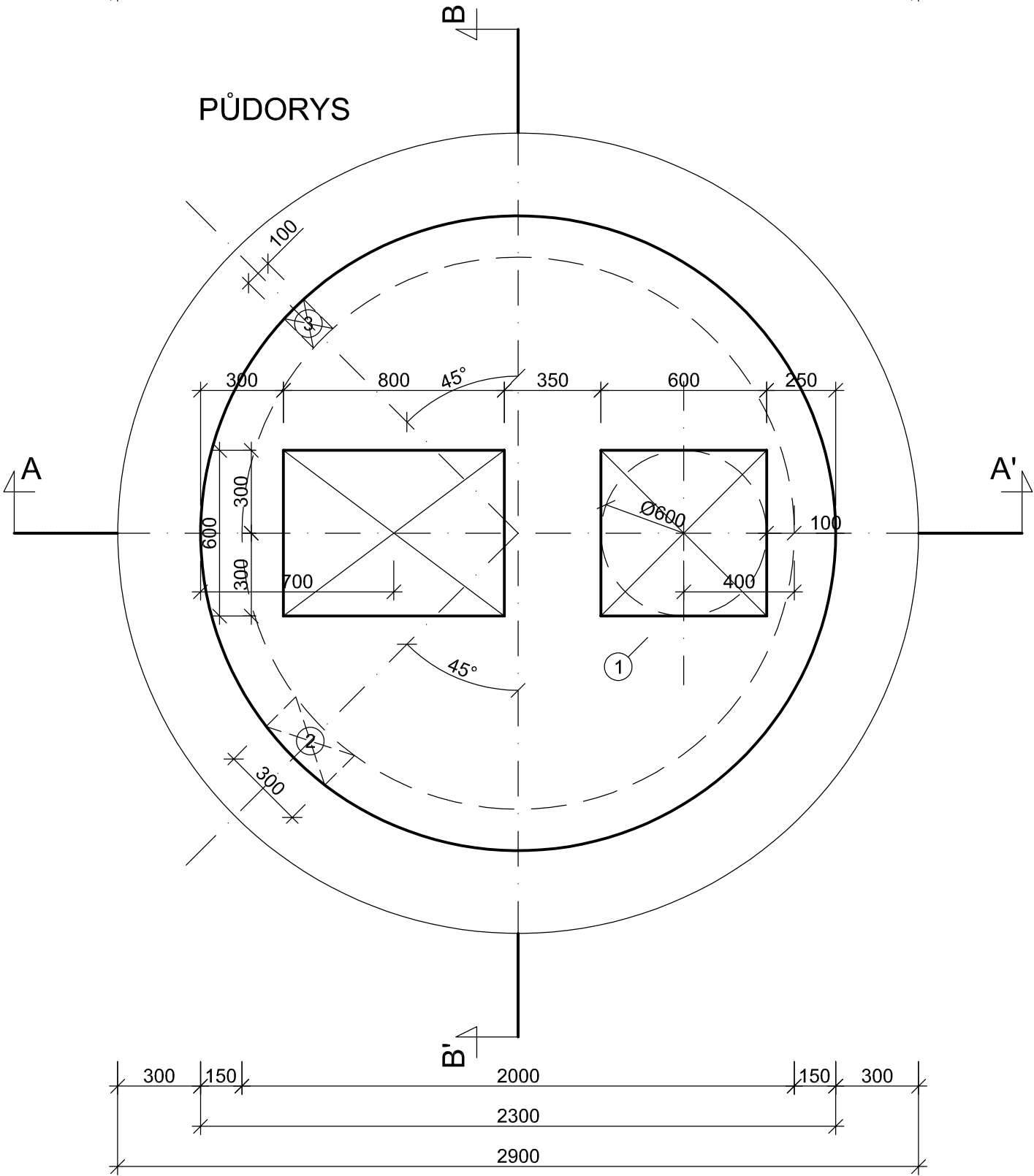
ŘEZ A-A'



ŘEZ B-B'



PŮDORYS



PREFABRIKOVANÁ ŽELEZOBETONOVÁ ŠACHTA VČETNĚ STROPNÍ DESKY
S OTVORY 800x600mm A 600x600mm PRO VSTUP

BETON: ŽB C 35/45-2ba

PROSTUPY V ŠACHTĚ Z VÝROBY:

- PROSTUP V DNĚ ŠACHTY DN600 - PONECHAT VYČNÍVAT VÝZTUŽ ŠACHTY
PRO PŘIVAŘENÍ KOTEVNÍ PŘÍRUBY NA F KUSU DN300
- PROSTUP VE STĚNĚ ŠACHTY DN300 PRO POTRUBÍ
- PROSTUP VE STĚNĚ ŠACHTY DN100 PRO ELEKTRICKÉ A OVLÁDACÍ KABELY

SO 01 - ČERPAČÍ ŠACHTA NA VRTU HVT-1

Zodp. projektant:	Vypracoval:	GEVOS DVORSKÁ 748/9 466 01 JABLONEC NAD NISOU tel. 602 584 458	
Ing. M. Ulbrych	Z. Zobal		
Obec: Tuřice	KÚ: Tuřice		
Objednatel: VaK Mladá Boleslav, a.s., Čechova 1151, 293 22 Mladá Boleslav		Datum:	II. 2023
SOBĚTUCHY, VODOVOD ŘEŠENÍ KVALITY VODY		Č. zakázky:	2007
		Číslo kopie:	
		DŮR + DSP	
PREFABRIKOVANÁ ŠACHTA PRO ČERPAČÍ ŠACHTU		Měřítko: 1 : 20	Č. přílohy: D.1.4